

Projektstudie Hospiz Neu

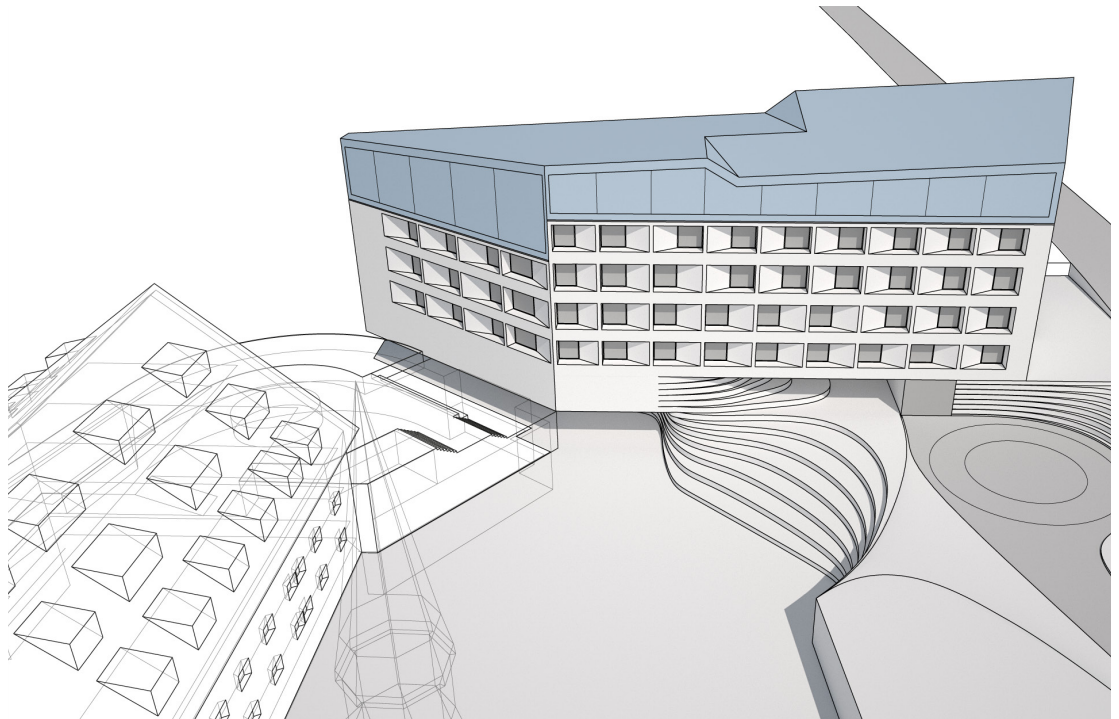
Funktion
HOTELERWEITERUNG

Ort
ST. CHRISTOPH
AM ARLBERG

Bauherr
FAMILIE WERNER GMBH

Status
PROJEKTSTUDIE 2020

Nutzfläche
ca. 7.800m²



Für das bekannte Hotel Hospiz am Arlberg durften wir mit PR!MS42 einen Vorschlag zu einem zeitgemäßen Zubau als formale und funktionale Ergänzung erarbeiten, der zudem für St. Christoph einen zentralen Platz anbietet.

